

ONR PRO+ STRATEJİSİ V.1.1. İÇİN KULLANIM KİTAPÇIĞIDIR. LÜTFEN DETAYLI İNCELEYİNİZ.

ÜRETİCİ FİRMA: Bahçeşehir Finansal Danışmanlık ve Eğitim Hizmetleri Ticaret Limited Şirketi.

Strateji Adı: ONR PRO+

Kullanılabilecek Panel: Tradingview.com

Önerilen Periyot: 15 dakika, 1 saat, 4 saat. (1S periyot tercihtir)

Kullanılabilecek Periyot: Tüm zamanlar.

Kullanılabilecek Cihazlar: Masaüstü, Laptop, Tablet, Telefon vb.

Kullanılabilecek Marketler: Hepsi

Kullanılabilecek Finansal Enstrümanlar: Trend oluşturabilen tüm enstrümanlar.

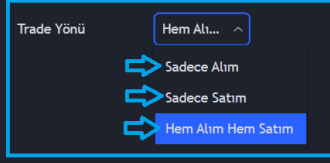
ÖZET BİLGİ:

ONR PRO+ stratejisi tradingview.com üzerinden çalışan ve eşsiz olan bir stratejidir. Özellikleri şöyledir;

- Seçtiğiniz 30 adet finansal enstrümanı otomatik olarak tarar ve bizim analitik metotlarımıza göre bir ALIŞ ya da SATIŞ sinyali var ise bunu size bildirir. Bu sinyali grafik üzerinde sağ alt bölümde, içinde bulunduğunuz zaman periyodunda görebilirsiniz. Aşağıda örnekleri vardır. Aynı zamanda bir ALARM kurarak 30 enstrümandan biri sinyal ürettiğinde e-mail ya da bildirim yoluyla anlık olarak haberdar olabilirsiniz.
- Hiçbir sinyal yok ise, incelediğiniz finansal enstrüman için ilgili periyotta trend, hacim ve momentum gücüne ilişkin bilgiler edinebilirsiniz.
- İncelediğiniz finansal enstrümanda trendin ALIŞ ya da SATIŞ hangi tarafta olduğunu sürekli ve her periyotta takip edebilirsiniz.
- Hacim ve Volatiletinin yönü hakkında tüm finansal enstrümanlarda ve tüm periyotlarda bilgi sahibi sürekli olarak olabilirsiniz.
- İncelenen finansal enstrüman ve ilgili periyot için grafik üzerinde geçmişe dönük olarak karlılık ve başarı oranları hakkında sonuçlara erişebilirsiniz. Bunlar aşağıda detaylı olarak anlatılmıştır. Bu geriye dönük sonuçlar olası bir sinyalin bu enstrümanda ne kadar başarı oranı sağlayacağı hakkında size işaretler verebilir.
- Tarama için listenize eklediğiniz 30 adet finansal enstrümanda gerçekleşebilecek trend kırılımlarını asla kaçırmazsınız. Bu trend kırılımlarında doğru stratejiler oluşturmanız için tüm donelere sahip olursunuz.
- Olası sinyaller sonrasında 'nerede çıkmalıyım' – 'nerede durmalıyım' gibi cevabını veremediğiniz tüm soruların cevabını strateji ile almış olursunuz. Size kademeli ya da tek bölgeden kar al seviyelerini ve zarar kes bölgesini belirtir.
- Talebinize göre 'hem alış hem satış' ya da 'sadece alış' ya da 'sadece satış' olarak olası sinyalleri görebilirsiniz.
- Profesyonel bir analitik tüccarın ihtiyaçlarının büyük bir bölümünü tam olarak karşılar.

TREND İNDİKATÖRÜ

- Trend Kaynağı: → Trendimiz hesaplanırken hangi kaynağı kullanmalı
- Trend Uzunluğu: → Trendimiz hesaplanırken kaç periyot geriden hesaplanmaya başlanmalı
- Trend Çarpanı: → Trendimiz hesaplanırken, fiyata olan uzaklık çarpanı nasıl olmalı
- Trade Yönü: → Hangi Yönde İşlem almak istiyorsanız buradan seçebilirsiniz.



STRATEJİ AYARLARI

- Kar Al Çıkış Şekli: → İşlemlerinizi Tek Seviyede mi, Veya Kademeli Olarak mı Kapatmak İstiyorsunuz



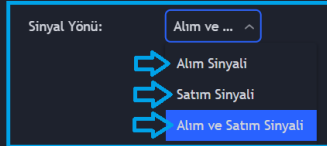
- Kar Al Hassasiyet: → Eğer Kademeli Kar Al seçeneğini seçtiyseniz İşlemlerimiz 3 SEVİYEDE KAPANIKTIR. Kar Al seviyelerimizin Hassasiyetini buradan ayarlıyoruz. Hassasiyeti arttırsak daha uzak Kar Al seviyelerinde işlemlerimiz kapanır ve stop olma oranımız artacaktır.

- % KAR AL 1: → Kar Al Seviyelerimiz 3 Aşamadan oluşur, işlemlerimizin hangi kar al seviyesinde toplam bakiyemizin yüzde(%) kaç kapanmasını istiyorsak o yüzdeyi buradan ayarlayabiliyoruz.
- % KAR AL 2: → !!! (%Kar AL 1 + %Kar AL 2 + %Kar AL 3) toplamı 100 olmalıdır. !!!
- % KAR AL 3: → Tüm bakiyemizin belirli seviyelerde %100 kapatılınca elimizde LOT kalmaması gerekir.

- Pozisyon Büyüklüğü: → Aşmak istediğimiz pozisyon büyüklüğünün Kaç TL olduğunu buraya yazarsak, sistem en yakın LOT miktarınca alım ve satımlar yapar

ALARIM AYARLARI

- Sinyal Yönü: → Alarmlarımızı Piyasa hangi tarafa döndüğünde almak istediğimizi buradan seçebiliriz. Alım Sinyali, Satım Sinyali veya Alım ve Satım Sinyali olarak 3 seçenek sunmaktayız.



İndikatörümüz Üzerinde 3 adet tablomuz bulunmaktadır,

- >Birincisi Trend değerlerimizi gösteren Trend tablomuz
- >İkincisi Aylık Performans özetini gösteren Aylık Performans tablomuz
- >Üçüncüsü grafiğimizin açık olduğu zaman değerinde AL veya Sat veren pariteleri gösteren Sinyal tablomuzdur

TABLO AYARLARI

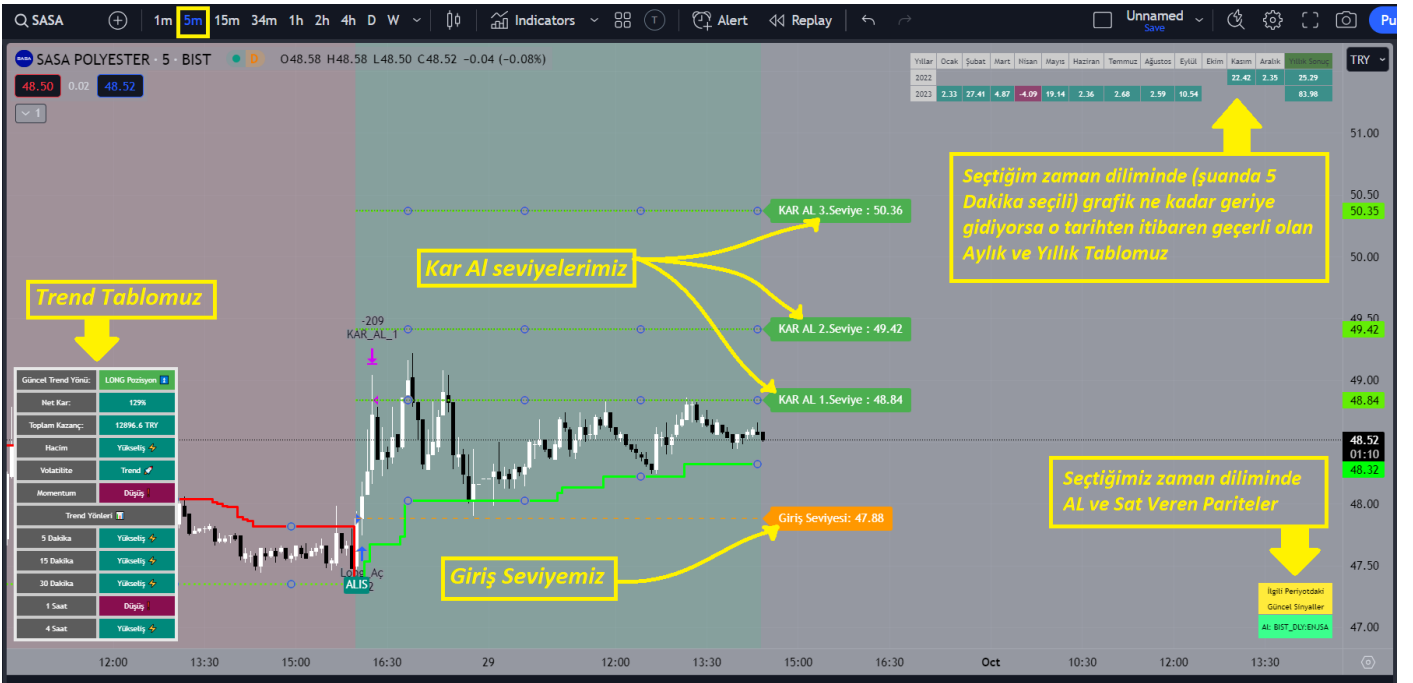
- Trend Tablosu → Trend Tablomuzu Bu ayardan açıp kapatabiliriz.
- Trend Tablosu Konumu: → Trend Tablomuzun Konumunu değiştirebiliriz
- Sinyal Tablosu → Sinyal Tablomuzu Bu ayardan açıp kapatabiliriz.
- Aylık Performans Tablosu → Aylık Performans Tablomuzu Bu ayardan açıp kapatabiliriz.
- Tablo Boyutları: → Tablomuzun boyutlarını bu ayardan ayarlayabiliriz.
- ArkaPlan Renklendirme Olsun Mu? → Trendimizin Yönüne Göre ArkaPlan rengimiz açık yeşil ve açık kırmızı olmaktadır, ArkaPlan rengi istemiyorsanız buradan kapatabiliriz.

PARİTELER

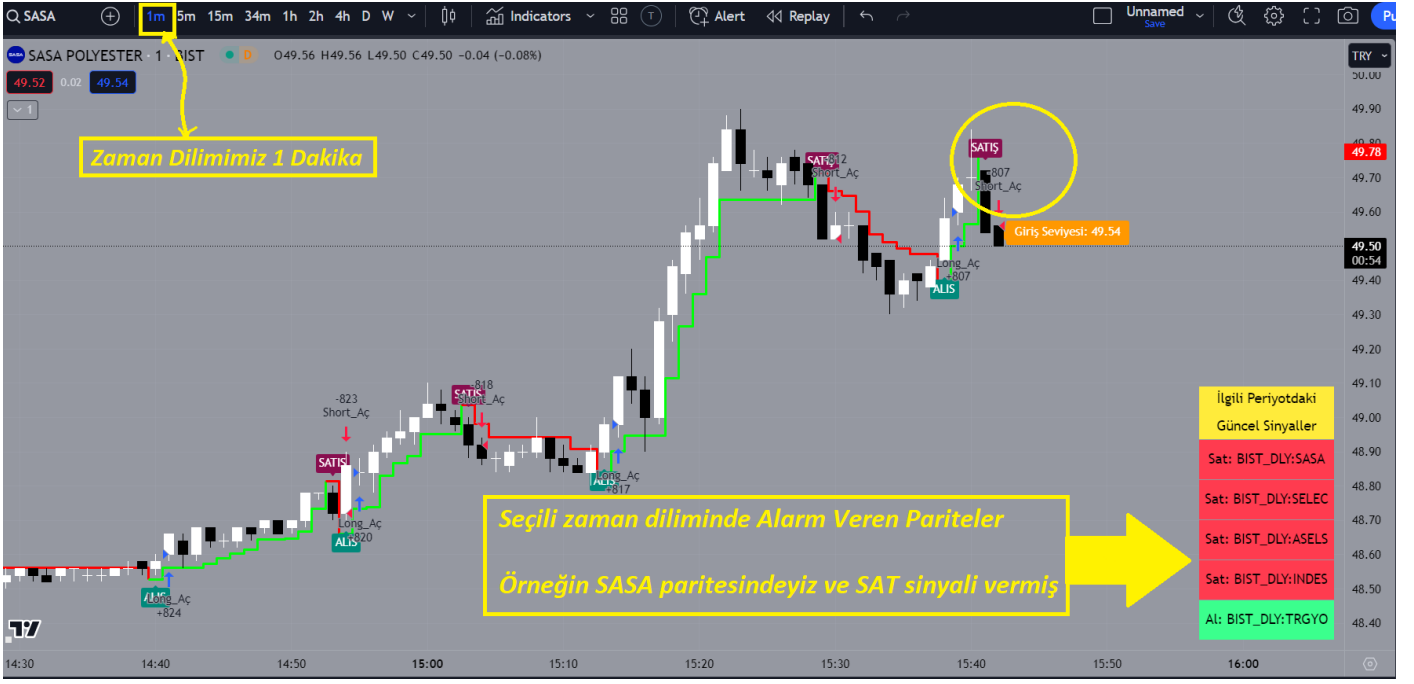
S01	<input type="text" value="BIST_DLY:PETKM"/>
S02	<input type="text" value="BIST_DLY:VESBE"/>
S03	<input type="text" value="BIST_DLY:EREGL"/>
S04	<input type="text" value="BIST_DLY:ENJSA"/>
S05	<input type="text" value="BIST_DLY:AKBNK"/>

Alam kurduğunuzda sinyal almak istediğimiz pariteleri "PARİTELER" kısmından istediğiniz şekilde ayarlayabilirsiniz.

Bu strateji 30 ADET paritede aynı anda tarama yapabilmektedir.



Güncel Trend Yönü:	LONG Pozisyon	→ Açılan SON Pozisyon Yönünü gösterir
Net Kar:	129%	→ Seçilen zaman diliminde grafik ne zaman başlıyorsa, o zamandan başlayarak şuanki zamana kadarki %Kar değeridir
Toplam Kazanç:	12896.6 TRY	→ Toplam Kar Zarar Miktarımızı gösterir
Hacim:	Düşük	→ Hacim değerimizin son 14 bardaki durumunun özetidir.
Volatilité:	Trend	→ Volatilité durumunun özetidir. Parite Trend halinde veya Konsolidasyon halinde olur
Momentum:	Düşük	→ Momentum değerimizin son 14 bardaki durumunun özetidir.
Trend Yönleri		
5 Dakika	Yükseliş	→ Trendimiz farklı zaman dilimlerindeki TREND DURUMUNU özetler. Bu özellik sayesinde farklı zamanlardaki TREND durumunu değerlendirerek işlemler alabiliriz.
15 Dakika	Yükseliş	
30 Dakika	Yükseliş	
1 Saat	Düşüş	
4 Saat	Yükseliş	



İLETİŞİM: onurerkanyildiz.com